

MEDIA CONTACTS

Evelyn Tsai

Tel: +886-3 5780000 ext. 621

Fax: +886-3 5780295

Email:

evelynt@wincomm.com.tw

SALES SUPPORT

Wincomm USA

2138 Ringwood Avenue, San Jose,

CA 95131 USA

Telephone: +81-408-705-1075

Wincomm Japan

#206, 4-16-17, Namiki, Kawaguchi-City,

Saitama, 332-0034, Japan

Telephone: +1-048-255-6881

Wincomm: Computex 2019 でも Smart EMR ソリューションを発表 Intel 社公認の Intel® Market Ready Solution でも紹介

【2019/05/03 新竹】

台湾の産業用及び医療用コンピュータ業界でリードする [Wincomm](http://wincomm.com.tw) ではこの度、Intel 社公認の [Smart EMR Solution](#) を発表し、同社の [Intel® Market Ready Solution](#) にも紹介されました。本ソリューションでは、Medicine 4.0(第4次医療革命)のIoTトレンドに則してUSB3.0でのデバイス接続を実現し、MXM モジュールの高性能グラフィック・カードも搭載可能とすることで、EMR(Electronic Medical Records: 電子医療記録)の精度も劇的に向上し、医療従事者の作業効率化と患者管理の最適化も実現可能となります。

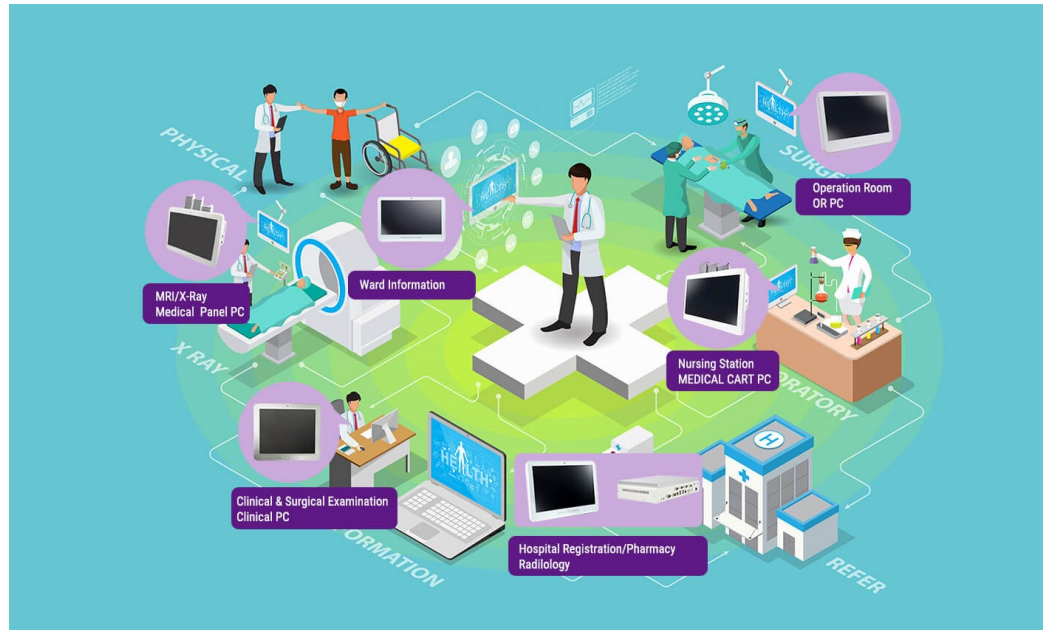


ソリューションの概要

現在の医療機関では大きく3つの問題が存在すると言われます。1. 医療映像の高速転送と検査記録の安全な保管。2. 診察時間の削減と医療診断品質の向上。3. 検査項目の多様化と検査結果の迅速な入手。これからの問題を即座に解決するためWincommでは [WMP-G/Hシリーズ](#)を開発致しました。本シリーズでは、医療用電気機器の国際規格を取得したタッチパネル内蔵の一体型コンピュータのため、医療機器向けにも応用可能で高速処理も実現しておりますので、電子医療記録の向上にも大きく寄与致します。また、ホット・スワップ可能な大容量バッテリーも搭載可能で、MXM モジュールの高性能グラフィック・カードも内蔵可能とすることで、高速の画像処理も実現できます。

主な特徴

- **接続(Connect):** 無線LAN、WANまたは携帯通信LTE 3G/4G/5Gを活用して容易に各種の医療ネットワークへ接続可能
- **通信(Communicate):** 医療映像の高速転送を実現できることで、医療映像に連動した診断結果や医療記録等を提供・保存が可能となり、活用も容易になる。
- **演算(Compute):** Intel CPUの演算処理能力の向上で演算、保存、閲覧も高速化が図れ、Intel社のAI(人工知能)支援ツール([Intel® OpenVINO™](#))も活用することで、AI医療の未来も拓ける。
- **連続運転とケーブル・レス(Non-stop & Cable-less):** AI(人工知能)による診断補助が加速する趨勢の中、24時間/365日の連続運転も求められ、臨機応変な移動も必要となるため、大容量でホット・スワップ可能なバッテリーも内蔵可能で、ノンストップの連続運転を実現するための最適な放熱を実現するためのi-Control管理ソフトも内蔵



顧客要望に合わせた豊富なオプションを用意

[WMP-G/H シリーズ](#)では従来通り、UL 認証の抗菌スタンドのオプションも用意しておりますが、本体背面には VESA 規格の 100 x 100mm 取付穴も標準装備しておりますので、各種の市販アームを利用可能で、壁掛け設置も容易です。お客様が選択できるようにするため、I/O カバーはオプションとしており、それ以外でもユーザの利便性を高めるため、スマート・カード R/W、Side USB、RFID リーダー、TPM (Trusted Platform Module) 2.0 モジュール、無線 LAN + Bluetooth、500 万画素の WEB カメラ、フル HD 対応のキャプチャー・カード内蔵、データ保存用の 2nd HDD など豊富なオプションも用意しております。

医療規格『60601-1: Safety 第 3.1 版』と『60601-2 EMC 第 4 版』認証

[WMP-G/H シリーズ](#)では医療機器としてそのままご利用可能とする「医療用電気機器の国際規格」の最新版である『60601-1: Safety 第 3.1 版』と『60601-2 EMC 第 4 版』の認証を受けており、FCC/CE/VCCI Class B の認証も受けております。

Wincomm では、マザーボードや筐体などの構造設計に至るまで全て自社で設計開発しており、BIOS やドライバーの修正なども携わることが可能ですので、お客様の様々なご要望を満足し、安定的な供給をお約束できます。

また、本製品「完全防塵・防水タッチモニター『WTD シリーズ』」は、既に販売しておりますので、お気軽にお問い合わせください。

お問合せは「sales_support@wincomm.com.tw」または「sales@wincomm.jp」までお願い致します。製品情報は <http://www.wincomm.com.tw/> に記載されております。

Wincomm について

Wincomm は台湾の産業用 PC 分野では、リーディング・メーカーの 1 社として、ご評価頂ける存在となって参りました。当社では、タッチパネル付きの液晶一体型 PC を主力製品として、一部機種では BOX 型 PC なども設計、製造しております。応用範囲は各種の FA 用途向けから、産業機械や KIOSK 端末などに加え、医療用コンピューティング分野などと幅広く、ハードウェアと合わ

S-W-01-001 VER1.0 PRESERVED PERIOD 2 YEARS



せて各種の Embedded ソフトウェアも提供可能ですので、様々な顧客ニーズにお応えできることを
目標として日々努力している企業となります。