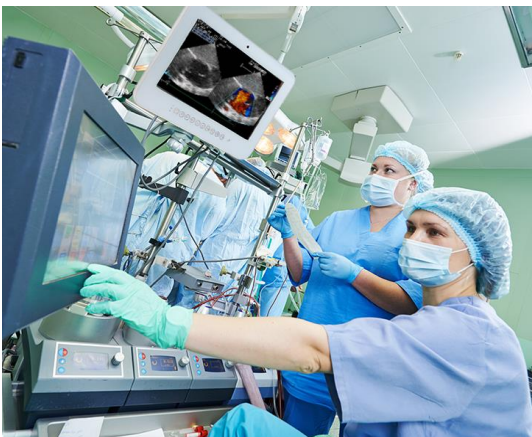


医療用 15 インチ・ワイド『WMP-153』(Intel Celeron J1900-2.0GHz-4-core 搭載)をリリース ～完全なファンレスを実現し、PCI-E x1 及び 4kV 絶縁 I/O ポートなどの拡張性も充実～

Wincomm ではこの度、「投影型静電容量マルチ・タッチパネル標準搭載の医療用 15 インチ・ワイド(解像度: 1366 x 768)『WMP-153』をリリース致しました。CPU には Intel Celeron J1900-2.0GHz-4-core を搭載 (CPU Benchmark: 1928)していることで、完全なファンレス設計で、且つ安定的で高性能、低消費電力を実現しており、医療向けとしても製品としても最適な仕上がりとなっております。



WMP-153 では投影型静電容量 10 ポイント・マルチ・タッチパネルを採用していることで、タッチ操作で「ズームイン」、「ズームアウト」や「スワイプ」などの直観的な操作も容易となりますし、医療機関では手袋を利用される機会が多いため、WMP-153 ではタッチパネルの感度も高め、医療用の 4 層構造のラテックス・ゴム手袋などもご利用可能な設計となっております。また、清潔さが求められる医療環境に適合するため、タッチパネル部のフロントパネルはシームレスな全面フルフラット構造となっており、IP65 適合の防塵・防滴設計で、背面は直下の水滴から影響を受けない IPX1 設計となっております。加えて、医療用 MRSA 抗菌対応プラスチック筐体を採用していることで細菌の繁殖を抑えることができ、従来機種と同様に『Clean me』ボタン(画面の消毒・清掃時にタッチ機能とボタン機能を 3 分間一時停止、再度の長押しで復帰可)も標準装備していることで電源 ON 時でも容易に画面を清掃することも可能です。更に完全なファンレスを実現することで、故障原因も減らせると同時に、医療機関で必要とされる静穏環境も保てる設計となっております。



図： 4 層構造の医療用ラテックス・ゴム手袋

WMP-153 の主な用途は医療用機器やベッドサイド端末となりますが、本製品では医療機器として求められる国際規格の「Medical 60601-1 3rd + A1 edition medical grade certificate」を取得しており、各種の医療機器等との接続性も高めるために拡張スロットとして「PCI Express x1」スロットも搭載可能な設計となっております。ベッドサイド端末向けとしては、オートフォーカス機能付き 500 万画素対応の高精細 WEB カメラも内蔵できるオプションがあり、且つ正面のボタン1つでWEBカメラの ON/OFF も容易に可能な仕様となっております。

図： 正面上部に内蔵の WEB カメラを下側のボタンで容易に ON/OFF 可能



本製品の主な機器仕様と致しましては、DDR3L RAM x 2 スロット搭載で最大 8GB まで対応可能、USB ポートは USB 3.0 x 1 と USB 2.0 x 3 の 4 ポート標準搭載、シリアルポート x 2 ポート、DVI-I 出力 x 1、1 G bps LAN x 1 が標準装備されており、電源部は DC7V ~ 32V のユニバーサル電源を採用しておりますので、各種の DC 電源からの入力も可能となります。（標準は製品に付属の AC/DC アダプタを利用）
 タッチパネル部のフロントベゼル部分は全面フルフラット構造で、画面解像度は 1366 x 768、輝度は 400 cd/m2 となり、4kV 絶縁の I/O ポート・オプション (COM x2, USB x1, LAN x 1 ポート) も搭載可能です。（医療機器では、心電図、細動除去器や MRI など、高電圧の機器が多数ありますが、4kV 絶縁の I/O ポート・オプションカードを利用することで、本製品と医療機器間が分離され、双方へ影響を与えることなく、医療機器のメンテナンスも容易に可能となります。）

WMP-153 及び同系統の抗菌プラスチック筐体採用の医療用タッチパネル PC『WMP シリーズ』の比較一覧を下表の通り纏めてありますので、ご参照ください。

表：『WMP シリーズ』の比較一覧

	15 inch	19 inch		21.5 inch		24 inch	
Model	WMP-153	WMP-196V	WMP-197V	WMP-226V	WMP-227V	WMP-248	WMP-249
CPU	Bay trail-D 4 Cores J1900	Intel 3rd generation Core i Ivy bridge CPU				Intel 4th generation Core i Haswell CPU	
Touch	P-cap Multi Touch (10 point)	P-cap Multi Touch (10 point)		P-cap Multi Touch (4 point)		P-cap Multi Touch (10 point)	
Thermal	Fanless	Fan	Fanless	Fan	Fanless	Fan	Fanless
Size	430 x 300 x 83mm (W x H x D)	450 x 420 x 85.3 mm (W x H x D)		540 x 375x 78 mm (W x H x D)		606x 398 x 65.6 mm (W x H x D)	
4KV Isolation	option						
Com/USB/LAN							

Wincomm では、マザーボードや筐体などの構造設計に至るまで全て自社で設計開発しており、BIOS やドライバの修正なども携わることが可能ですので、お客様の様々なご要望を満足し、安定的な供給をお約束できます。

また、本製品『WMP-153』は既に販売しておりますので、お気軽にお問い合わせください。

お問合せは「sales_support@wincomm.com.tw」または「sales@wincomm.jp」までお願い致します。製品情報は <http://www.wincomm.com.tw/>に記載されております。