



Wincomm 医療用製品 (各種医療規格認証) タッチパネルPCシリーズ 事例紹介



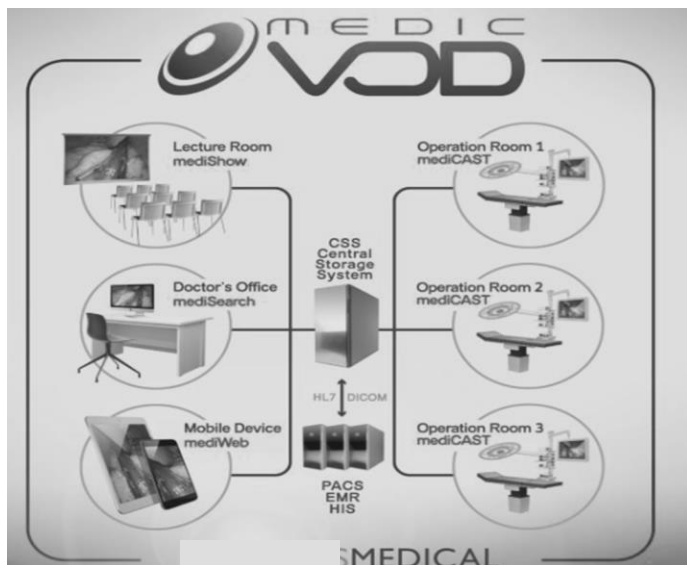
主な医療用途の事例紹介

《海外を中心として国内事例も含む》

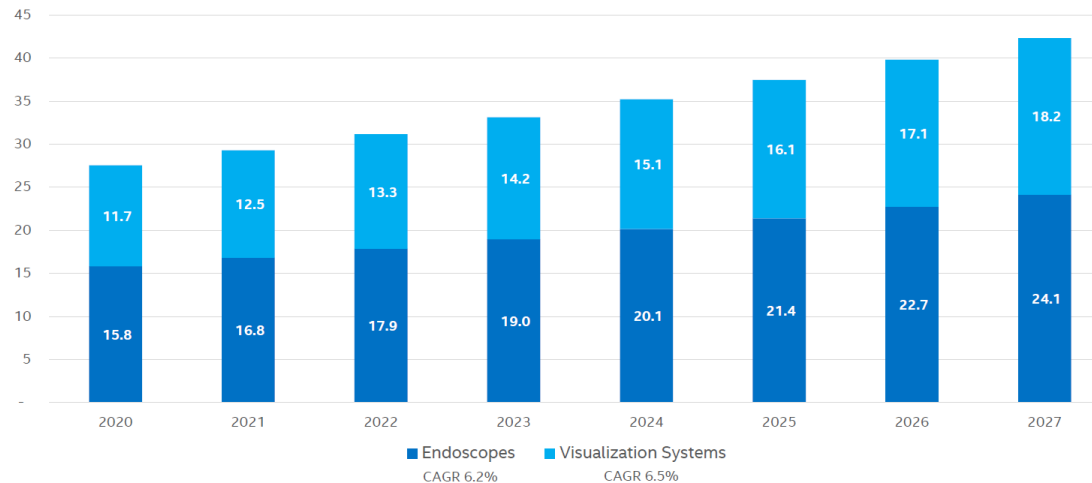
欧米の医療VOD – リアル・タイム配信も可能な 電子医療記録(EMR)用Video On Demandシステム

◆ リアル・タイムのストリーミング配信 –PACS利用でのEMRシステム

- ・内視鏡の市場は毎年成長するものと予測されておりますが、その可視化は極めて重要な要素となります。
- ・ここでは、Wincommの24型フル・ハイビジョン対応のタッチパネルPC『WMP-24F』が活用されていますが、その高いコンピューティング能力により、オンデマンドで、リアルタイムの録画・放映システムを実現しています。



Endoscope and Visualization System Market (\$B)



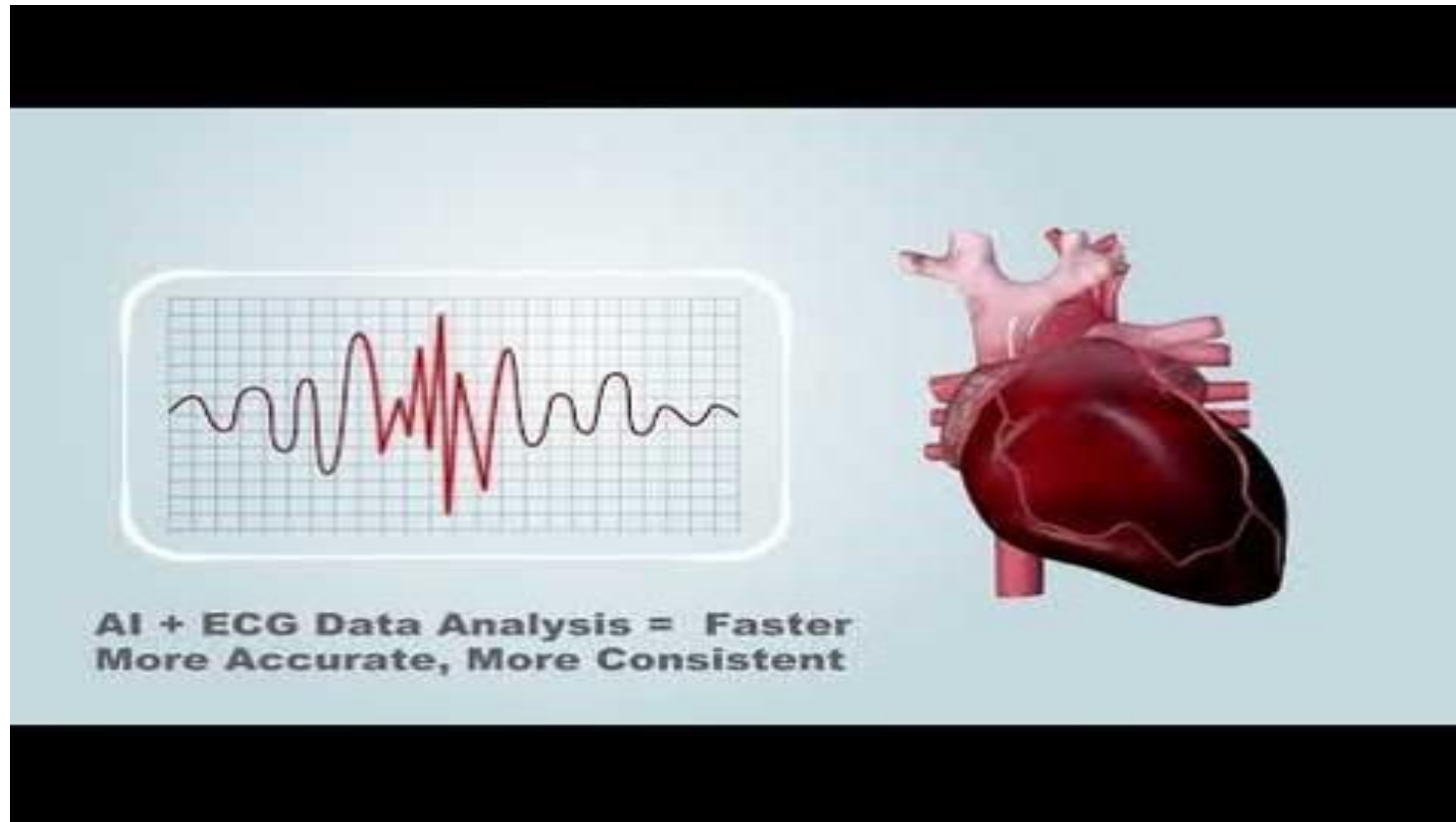
Source: Research Nester and IHS Markit

WMP-24K



◆ 移動可能なシステムとして、心電図のデータを分析、記録する「EMR」を実現

リアル・タイムでデータの読み込みと分析が求められるような「EMR」ソリューションでは、高いコンピューティング・パフォーマンスが求められ、同時に現場へ移動可能な要件も満たす必要があります。Wincomm製品はその両方を満たしています。これにより、患者は心拍数や血圧などを容易に把握することができます。詳細については以下の写真をクリックして動画をご参照ください。

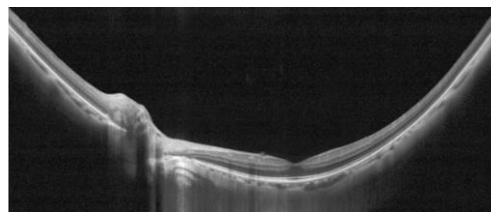


◆ OCT「光干渉断層撮影」画像の高度分析型EMRソリューション

OCTアンギオグラフィー (OCTA) は、しばしば科学的な研究や課題として取り上げられておりますが、その画像分析には高いコンピューティング・パフォーマンスが求められ、この分野でもOCTA用のアプリケーションとして、Wincomm製品が活用されています。

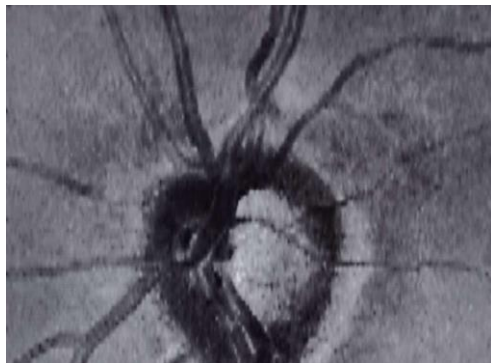
診断と治療の向上

Wincomm製品で眼科医向けに眼疾患の患者の診断と治療を助ける最先端のツールを実現



網膜の多角画像

治療に関する患者の反応を測定し、診断の信頼を高めることで、網膜の健康度に関する新たな見地を探る

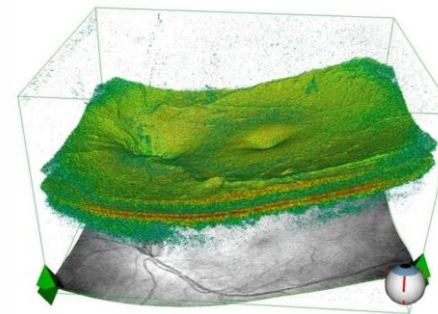


前眼部の画像

角膜の断面を視覚化するには、角膜角を観察して測定し、角膜の厚さを複数回の測定で記録します。屈折矯正手術後の患者には『IOL (Intraocular Lens: 眼内レンズ)』の能力も計算します。

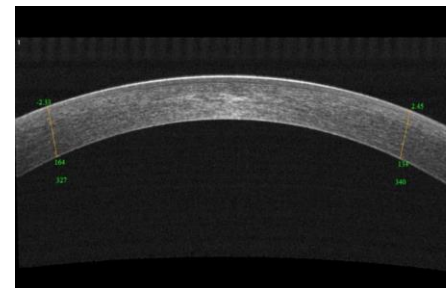
広範な臨床的有用性

眼疾患の診断と管理に役立つ膨大なデータを蓄積



神経線維層構造の高度解析

高度なソフトウェアにて、視神経乳頭構造の広範な解析を行った後、簡単に読みやすいレポートとして出力されます。



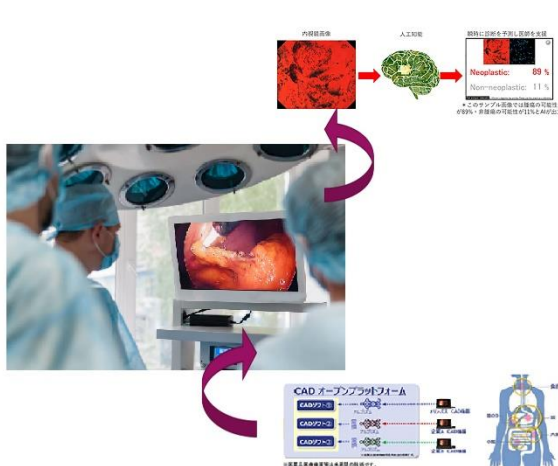
◆ Intel 第7世代
KabyLake Core-i CPU

◆ UPSバッテリー・パック

WMP-22C/WMP-22F

その他の事例

Application



Application:
Medical AI -
Assisted Diagnostic for Endoscopic System
Field Site: Japan
Model: WMP-15C, WMP-19K



▶ WMP-19K

Features:

- High Computing Power
- Highest Level EMC 4.0/ Safety 3.1 Certification Ready
- Anti-Bacteria Plastic Housing, Including Touch Panel
- MXM 3.0 Module by Project Support
- Full HD Capture Card as Option
- Optional DICOM Part 14 Compliance
- Support RADI 0,1
- Support PCIe Expansions for AI-Based IoT Solution



Application



Application: Medical AI - Intelligent OCT
Field Site: USA
Model: WMP-22



▶ WMP-22

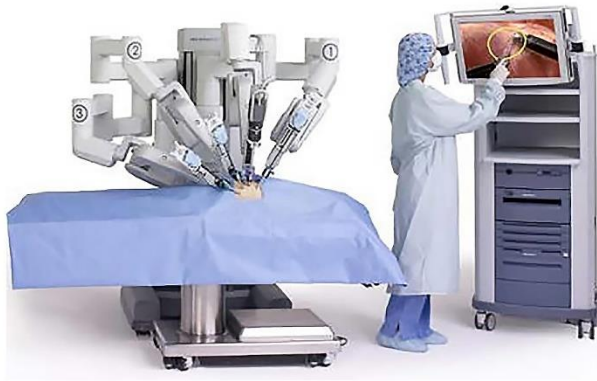
Features:

- Highest Level EMC 4.0/ Safety 3.1 Certification Ready
- Anti-Bacteria Plastic Housing, Including Touch Panel
- FHD MVA Diagnostic Panel
- Capture Card as Option
- Optional DICOM Part 14 Compliance



その他の事例

Application



Application: Robot Surgery
Field Site: Euro
Model: Medical Panel PC Series



▶ WMP-22 / WMP-24

Features:

- High Computing Power
- Highest Level EMC 4.0/ Safety 3.1 Certification Ready
- FHD MVA Diagnostic Panel
- Capture Card as Option
- Anti-bacteria Plastic Housing, Including Touch Panel



Application



Application: OR Imaging System
Field Site: Euro
Model: WMP-17



▶ WMP-17

Features:

- High Computing Power
- Highest Level EMC 4.0/ Safety 3.1 Certification Ready
- Anti-Bacteria Plastic Housing, Including Touch Panel
- FHD MVA Diagnostic Panel
- Capture Card as Option
- Optional DICOM Part 14 Compliance



その他の事例

Application



Application: ICU System
Field Site: Euro
Model: Medical Panel PC Series



▶ WMP-22

Features:

- High Computing Power
- Highest Level EMC 4.0/ Safety 3.1 Certification Ready
- Anti-bacteria Plastic Housing, Including Touch Panel
- Front Friendly Hot Key Design



Application



Application: ENT Diagnostic System
Field Site: Euro
Model: WMP-17



▶ WMP-17

Features:

- High Computing Power
- Highest Level EMC 4.0/ Safety 3.1 Certification Ready
- Anti-Bacteria Plastic Housing, Including Touch Panel
- FHD MVA Diagnostic Panel
- Capture Card as Option
- Optional DICOM Part 14 Compliance



その他の事例

Application



▶ WMP-17/ WMP-19

Features:

- Optional Built-In Battery Pack
- Highest Level EMC 4.0/ Safety 3.1 Certification Ready
- Anti-Bacteria Plastic Housing, Including Touch Panel
- Front Friendly Hot Key Design
- Support RADI 0,1

Application: Nursing Cart / nICP System (Non-invasive Intracranial Pressure System)
Field Site: Euro / Middle East
Model: WMP-17, WMP-19



Application



▶ WMP-22G

Features:

- Hot-Swappable Batteries, 24/7 Run-Time
- Optional Built-In Battery Pack
- Highest Level EMC 4.0/ Safety 3.1 Certification Ready
- Anti-bacteria Plastic Housing, Including Touch Panel
- Front Friendly Hot-Keys Design
- Support RADI 0,1

Application: Nursing Cart Touch Panel PC
Field Site: Euro
Model: WMP-22G



その他の事例

Application



Application:
Medical AI - Exercise ECG Data Analytics
Field Site: Euro
Model: WMP-17/19



▶ WMP-17/19

Features:

- High Computing Power
- Highest Level EMC 4.0/ Safety 3.1 Certification Ready
- Anti-bacteria Plastic Housing, Including Touch Panel
- Optional DICOM Part 14 Compliance
- Support RADI 0,1
- Support PCIe Expansions for AI-based IoT Solution



Application



Application:
Medical AI-Video On Demand, Smart EMR
Field Site: Euro, USA
Model: WMP-24



▶ WMP-24F w/Capture Card

Features:

- High Computing Power
- Highest Level EMC 4.0/ Safety 3.1 Certification Ready
- Anti-Bacteria Plastic Housing, Including Touch Panel
- Full HD Capture Card as Option
- Optional DICOM Part 14 Compliance
- Support RADI 0,1
- Support PCIe Expansions for AI-Based IoT Solution



医療用の液晶一体型タッチパネルPCシリーズの現行主要製品ラインアップ

Windows 11搭載可能モデル: [第8世代Core-i CPU以上; WMP-105, WMP-155, WMP-17F除く]

